



TÁC ĐỘNG CỦA DỊCH COVID-19 ĐỐI VỚI DU LỊCH THỪA THIÊN HUẾ VÀ ĐỊNH HƯỚNG PHỤC HỒI, PHÁT TRIỂN GIAI ĐOẠN 2020 - 2021

Old Capital - New experience



HUẾ

A HOMELAND OF HAPPINESS

TS. TRẦN HỮU THÙY GIANG
PGĐ Sở Du lịch Thừa Thiên Huế

Tác động của dịch Covid-19 đối với các chỉ tiêu Du lịch

Chỉ tiêu	Tháng 1		Tháng 2		Tháng 3		Tháng 4		Tháng 5	
	Đạt (ngàn)	Tỷ lệ (%)	Đạt (ngàn)	Tỷ lệ (%)	Đạt (ngàn)	Tỷ lệ (%)	Đạt (ngàn)	Tỷ lệ (%)	Đạt (ngàn)	Tỷ lệ (%)
1. Khách du lịch	479.101	22,07	283.098	-30,56	92.532	-80,87	6.675	-98,81	65.062	-82,2
- Khách quốc tế	264.075	33,65	174.714	-10,5	52.245	-79,54	2.346	-98,86	4.573	-96,95
2. Lượt khách lưu trú	204.323	11,75	152.175	-12,8	65.085	-68,13	6.675	-97,50	37.819	-78,25
- Khách quốc tế	113.251	18,03	84.061	-2,6	30.594	-71,38	2.346	-97,81	4.573	-93,78
3. Doanh thu từ du lịch	1.018.623	12,3	743.376	-15,46	296.080	-69,46	26,525	-97,89	131,423	-86,62
4. Thiệt hại			300 tỷ		900 tỷ		1.100 tỷ		980 tỷ	

Chỉ tiêu	Kết quả 5 tháng 2020	
1. Khách du lịch	1.006.479	-52,38%
2. Lượt khách lưu trú	466.078	-51,25%
3. Doanh thu từ du lịch	2.216 tỷ	-54,19%

Tác động của dịch Covid-19 đối với các Doanh nghiệp Du lịch. Khảo sát 785 Doanh nghiệp du lịch

Loại hình Doanh nghiệp	Ảnh hưởng	
	Doanh thu	Lao động
1. Lưu trú	- 45%	89% (6.228)
2. Lữ hành	-66,54%	90% (647)
3. Dịch vụ du lịch	-61,47%	87,6% (879)
4. Thiệt hại	Tháng 2: 50, tháng 3: 250, tháng 4: 400 tỷ	



Đề án - Dự báo mô hình phục hồi

TTH: 2 biến số cơ bản là diễn biến dịch bệnh và năng lực ứng phó (VN, TG)

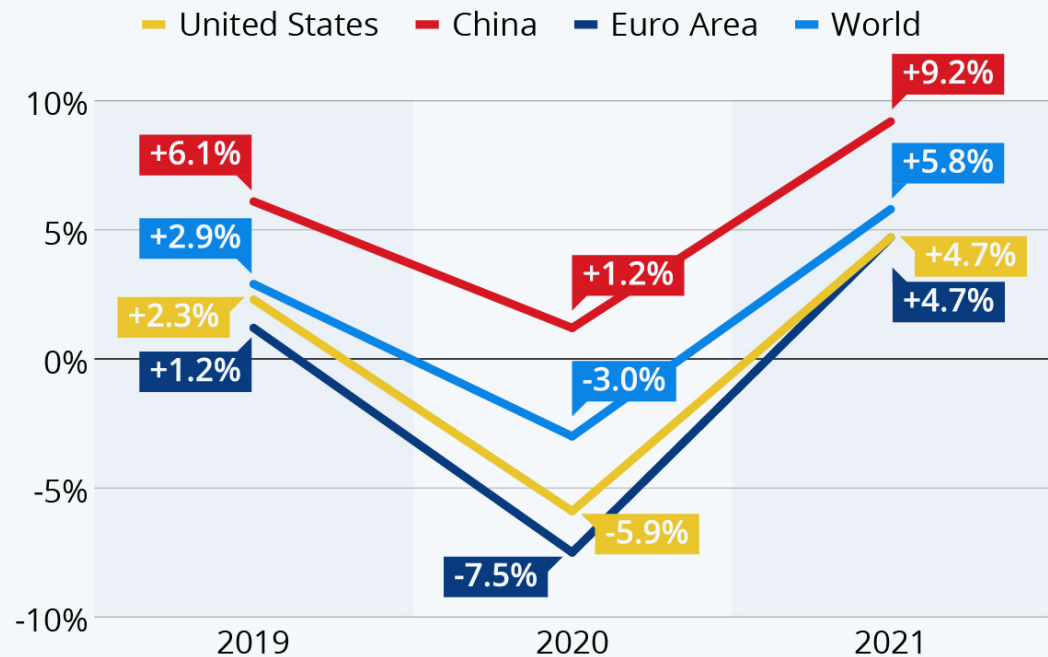
- **Khách du lịch nội địa: V hoặc U**
- **Khách quốc tế: L** (kéo dài) trong năm 2020, kéo sang 2021

Cơ hội/ thách thức:

- Ưu thế về di tích → **kích cầu**, cạnh tranh điểm
- Sự chuẩn bị của các cơ sở lưu trú (32,5%); lữ hành (>50%); dịch vụ (gần 35%).
- Kích cầu nội địa là xu hướng chung của các địa phương.

Hoping for a V-Shaped Recovery

GDP growth forecast for selected economies
(as of April 2020)

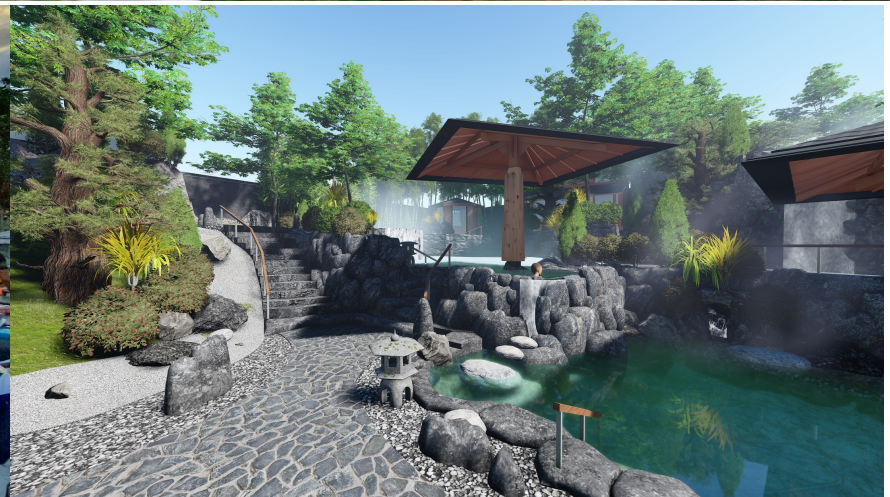


Source: IMF





Định hướng cho phát triển: Xây dựng các sản phẩm du lịch mới





Định hướng cho phát triển:
Tập trung vào các sản phẩm gắn
với thương hiệu



HUẾ - KINH ĐÔ ẨM THỰC

HUẾ - KINH ĐÔ ÁO DÀI





Định hướng cho phát triển: Thay đổi phương thức xúc tiến, quảng bá



Visit Hue
Community

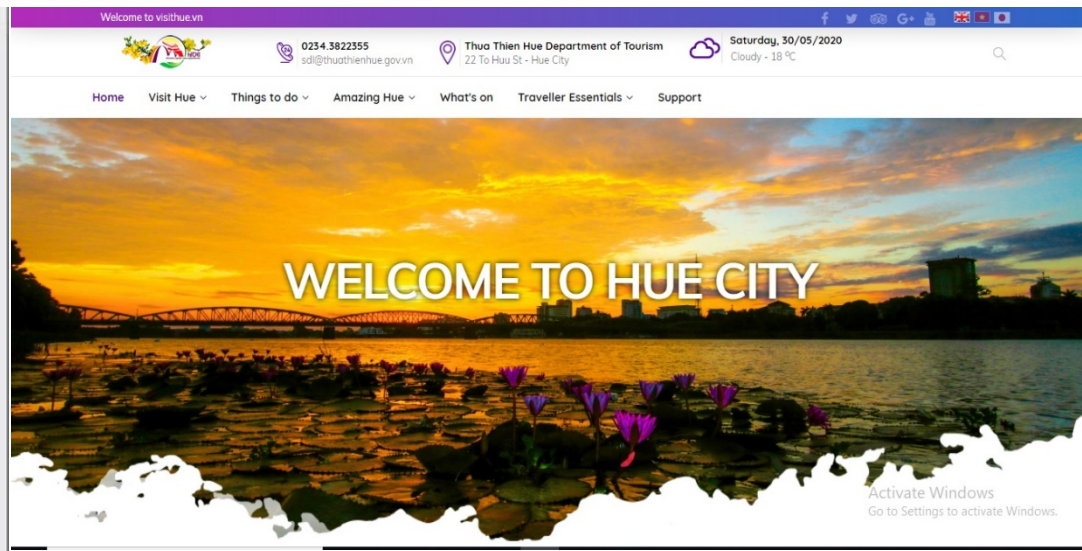
Edit Send Message

- E-Marketing
- Blogger
- Famtrip
- Video/ tiktok
- Phim ảnh

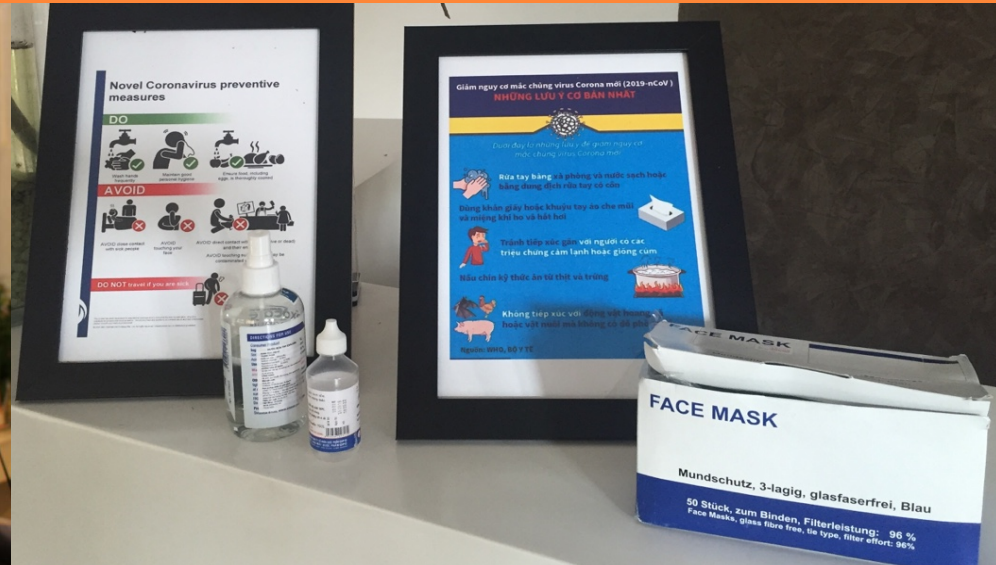
[visithuevn@gmail.com]

Hiệu quả của bài viết

← Đối tượng và tương tác	
👥 Số người tiếp cận ước tính	1.845.755 >
👤 Số người xem khác nhau	506.454 >
👍 Tương tác với bài viết	76.174 >
👥 Đối tượng hàng đầu	Nữ, 18-24 >
🌐 Vị trí hàng đầu	Ho Chi Minh City >



Định hướng cho phát triển: Đảm bảo an toàn cho du khách



DỊCH VỤ ĐÔ THỊ THÔNG MINH

Trang chủ :: Trần Hữu Thùy Giang :: Thoát

Danh mục:

STT	Cơ sở lưu trú	Tổng số khách	Tiếp xúc với trường hợp bệnh hoặc ghi ngờ mắc bệnh COVID-19	Đi về từ vùng có dịch COVID-19	Tiếp xúc với trường hợp đi về từ vùng dịch	Có nhập lịch trình 14 ngày
	TỔNG CỘNG	14.779	6	9	7	148
1	Sở Du lịch	4				
2	KHÁCH SẠN VỌNG CẢNH	3				
3	khách sạn MINH LONG	83				
4	Khách sạn Đường Sắt	232				
5	khách sạn Huyện Trang	0				
6	khách sạn Huyện Trang 2	0				
7	La Paix Huế	80				
8	Vinpearl Hotel Huế	708				
9	Khách sạn DMH	0				
10	KHÁCH SẠN HOLIDAY DIAMOND	33				
11	Công ty TNHH MTV Hữu Victory	39				
12	Khách Sạn Thân Thiện	264	1	1	1	3



Old Capital - New experience

XIN CẢM ƠN SỰ QUAN TÂM THEO DÕI CỦA QUÝ VỊ



HUE

A HOMELAND OF HAPPINESS